



# Tecnologia em Pigmentação



## História

Localizada em **Curitiba/PR**, a **AWS Brasil Tecnologia em Pigmentação** iniciou suas atividades no ano **2000**, direcionada ao segmento de transformação de termoplásticos. Atuando inicialmente junto ao setor de embalagens plásticas flexíveis, fabricando e prestando assessoria em equipamentos, logo estende seus serviços e produtos a outros segmentos, podendo assim fornecer a solução completa às indústrias. Atualmente a empresa conta com atendimento e distribuição de produtos em todas as regiões do Brasil e países da América do Sul.

### Atuamos em parceria com a indústria

- 1. FABRICAÇÃO DE PIGMENTOS E ADITIVOS**
- 2. FABRICAÇÃO DE EQUIPAMENTOS E PERIFÉRICOS**
- 3. CONSULTORIAS DE PROCESSOS E AVALIAÇÃO DE EQUIPAMENTOS**

PIGMENTOS		ADITIVOS	
			EQUIPAMENTOS
	LABORATÓRIO DE DESENVOLVIMENTO DE CORES E TIME DE ESPECIALISTAS		CONSULTORIA PARA AVALIAÇÃO DE MATERIAIS E PROCESSOS

- 01. Lote mínimo de 25kg**
- 02. Acompanhamento de testes e lote piloto em fábrica**



## DIFERENCIAIS

- 03. Rapidez no desenvolvimento de cores**
- 04. Fabricação e fornecimento de periféricos**

# SOLUÇÕES PARA INDÚSTRIA DE PVC

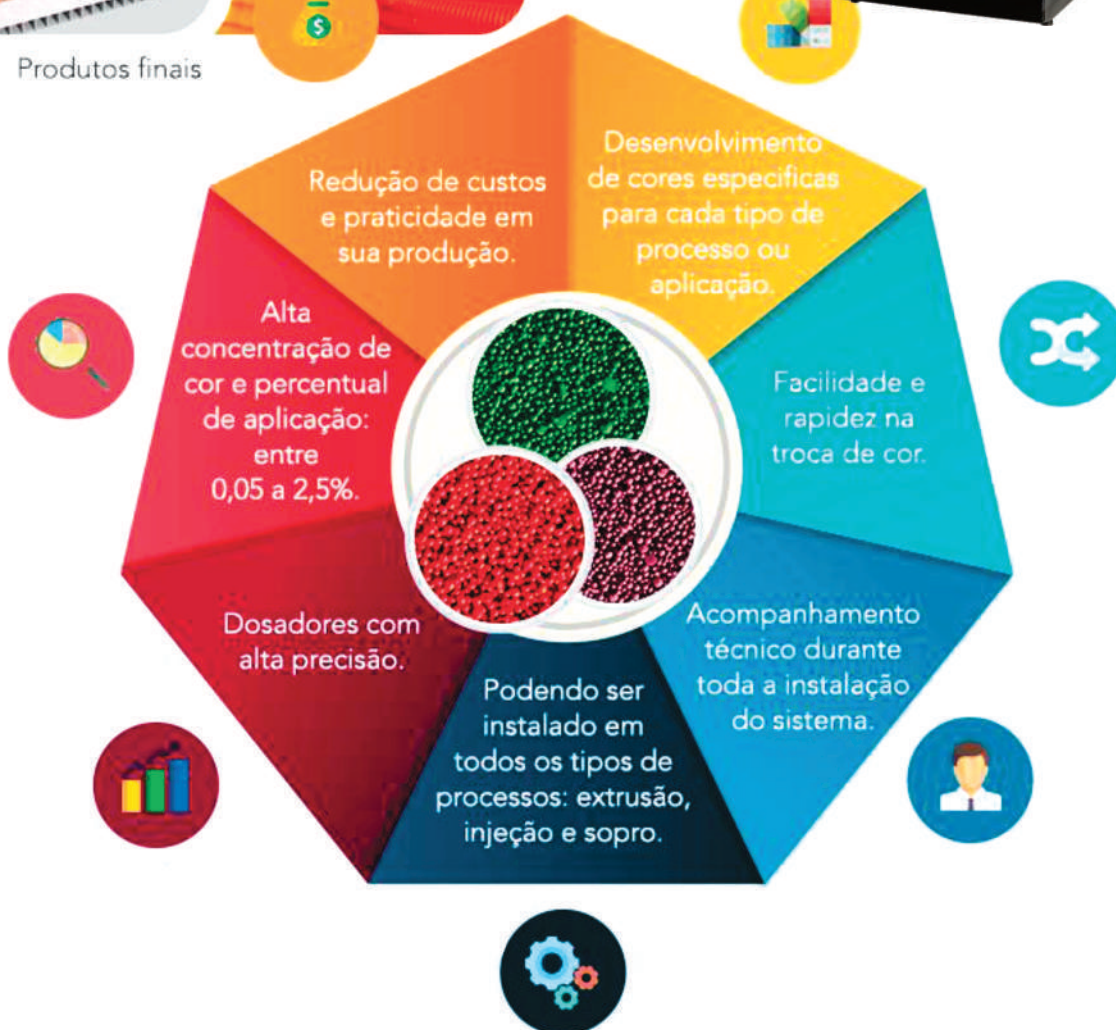
Pigmentos direcionados para linha de PVC.

- \* Perfis técnicos;
- \* Forro;
- \* Tubos;

- \* Conexões;
- \* Laminados;
- \* Etc.



Produtos finais



## Linha de Pigmentos e aditivos

### MASTERBATCH

Gera boa dispersão de concentrados de corantes e/ou aditivos em termoplásticos.



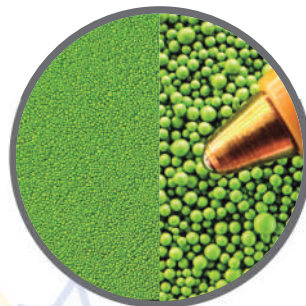
### MINIPELLET

Maior capacidade de homogeneização em concentrações mais elevadas de pigmentação.



### MICROESFERAS

Uma alternativa que pode oferecer um melhor custo benefício dentre as opções de pigmentos.



### LÍQUIDO

Alto nível de carga de pigmentos pré-dispersos. Ótimo resultado em cores translúcidas.



### PÓ

Para um tingimento intenso, com opacidade elevada e alto poder de cobertura.



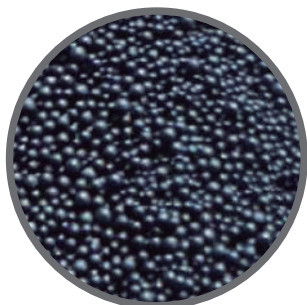
### ADITIVOS

Linha completa de aditivos para aumentar a produtividade e qualidade dos produtos.



### BRANQUEADOR ÓPTICO

Redução do aspecto amarelado de PET e PVC. Preparado em forma de Microesferas.



### PIGMENTOS PARA LINHA BRANCA

Desenvolvidos para aplicação em perfis técnicos industriais e hospitalares.



### BIOMASTER

Linha de pigmentos sustentáveis - compostáveis e biodegradáveis.



*Inovação e Sustentabilidade*

## DOSADOR GRAVIMÉTRICO



### Vantagens

- Controle automático Kg/h por material;
- Controle de grama/metro;
- Supervisão da produção com controle da linha;
- Modular, permite troca de materiais facilmente;
- Misturas perfeitas;
- Memoriza receitas;
- Alarmes;
- Tela touch screen.

### Aplicação

Extrusoras e Coextrusoras de filmes, tubos, perfis, chapas, entre outras.

### Utilização

Dosador Gravimétrico para dois a seis materiais, podendo ser usado em materiais granulados, moidos e/ou triturados. Acoplado diretamente no funil da Extrusora ou Coextrusora.

### Instalação

-Pode ser fornecido com Alimentadores de materiais AWS Brasil (AW600 ou AW300).

### Modelos

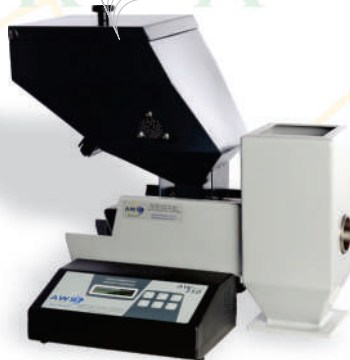
-Controla até seis materiais por máquina.

## DOSADORES VOLUMÉTRICOS

**Dosadores para extrusão, injeção e sopro. Modelos que garantem dosagem eficiente, rendimento constante e custos otimizados.**

Instalados debaixo do funil, mediante uma flange entre o funil e o cilindro do equipamento, a regulagem dos dosadores se faz por um painel com microprocessador de telas de fácil operação. É previsto acoplamento elétrico para ajuste de velocidade, de forma a acompanhar automaticamente a produção da máquina.

### AW 250



### Dosagens de:

- Microesferas;
- Masterbatch;
- Matéria prima;
- Aditivos;
- Granulados.

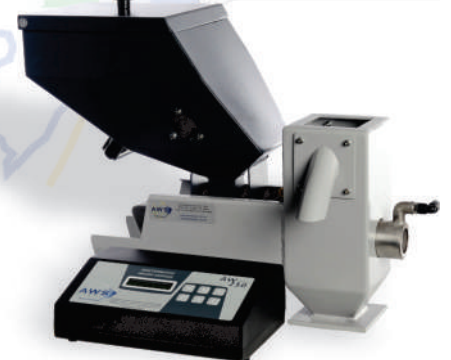
### Vantagens

- Rendimento constante e otimizado das extrusoras, injetoras e sopradoras;
- Redução de gastos com armazenagem;
- Dosagem em linha eficiente.

### Modelos

-Disponível para produções de 0,2 a 50 kg/h em máquinas de até 1000 kg/h.

### AW 250 R



### Aplicação

-Direcionado para injetoras de PET, pode ser usado também em máquinas sopradoras, extrusoras e injetoras – com masterbatch e pigmentos microesferas – para a dosagem em linha de aditivos e granulados.

### Vantagens

- Flange refrigerada, apropriada para pigmentos microesferas;
- Possibilita trocas mais rápidas de material.

### Modelos

-Disponível para produções de 0,2 a 50 kg/h em máquinas de até 1000 kg/h

**AW 550**



**Dosagens de:**

- Material em pó;
- Aditivos em pó.

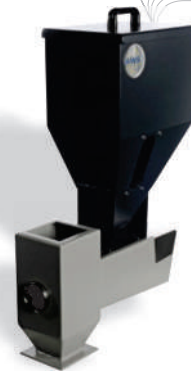
**Vantagens**

- Dosagem em linha eficiente, diretamente no pé da rosca;
- Diminuição de custos;
- Redução de mão de obra na preparação de misturas.

**Modelos**

- Disponível para produções de 0,1 a 10% da produção em máquinas de até 500 kg/h.

**AW 150**



**Aplicação**

- Grande vazão de materiais.

**Dosagens de:**

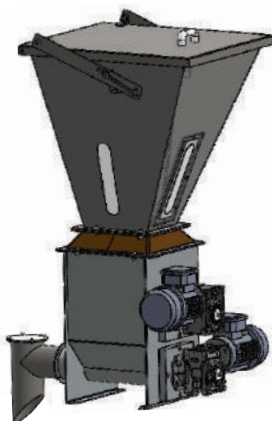
- Matéria prima;
- Derivados de plástico moído e triturado.

**Vantagens**

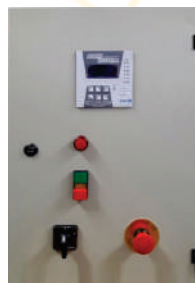
- Alta precisão e sem manutenção;
- Rendimento constante e otimizado das extrusoras, injetoras e sopradoras;
- Economia de matéria prima;
- Dosagem em linha eficiente;
- Controlador de fácil operação com memória de receitas.

**Modelos**

- Disponível para produções de até 350kg/h.



**AW 450**



Painel de controle

**Aplicação**

- Grandes volumes de granulados, moidos ou pó;
- Dosagens com precisão;
- Dosagens para misturadores PVC.

**Modelos**

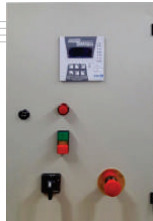
- Disponível para produções de até 2000kg/h.

**Vantagens**

- Consumo de materiais conhecidos;
- Dosagem em linha eficiente;
- Controlador de fácil operação com memória de receitas.

## DOSADOR MULTYSYSTEM

Solução integrada para dosagens múltiplas e eficientes.



Painel de controle

### Aplicação

Os dosadores podem ser utilizados em máquinas extrusoras, injetoras e sopradoras e para dosagem em linha de aditivos e granulados, assim como triturados, com precisão e eficiência.

### Utilização

Dosadores volumétricos - composto por dois a seis dosares AW250 ou AW150 - utilizado para dosagem de matéria prima, masterbatch e derivados de plástico moídos, em misturas feitas diretamente no funil ou na rosca.

### Vantagens

- Rendimento constante e otimizado das extrusoras, injetoras e sopradoras;
- Trocas mais rápidas de materiais;
- Misturas perfeitas;
- Redução de gastos em armazenamento;
- Redução de mão de obra na preparação de misturas;
- Eficiência na dosagem;
- Disponível em várias versões e capacidades.

### Instalação

Mediante uma flange especial, o sistema se instala no canhão da máquina.

### Modelos

-Disponível para produções de 50 a 1500 kg/h.

## ALIMENTADORES

Alimentadores para grão, pó e microesfera.

Ar que transporta automaticamente e com confiabilidade, uma máquina 24 horas sem parar.

AW 300

Transporta materiais com confiabilidade.



### Características

- Altura aproximada: 400mm
- Diâmetro aproximado: 250mm
- Capacidade: 01 a 100 kg/h
- Ar comprimido seco: 6 Bar

Construído em chapa de ferro pintada à base de epóxi ou aço inox, transporta materiais com confiabilidade (grãos, matéria prima microesferas) até uma distância de 3 metros, de um reservatório a um funil diretamente para a extrusora, injetora ou sopradora. Funciona com ar comprimido por sucção e um sensor de nível indica quando parar.

Composto por corpo, painel de controle, regulador de ar com purgador, sensor de nível, ponta de sucção, tubo de aspiração e tubo de ar comprimido.

Seu funcionamento é totalmente automático. Possui um sistema de alarme sonoro para falta de material.

AW 600

Transporta materiais com confiabilidade.



### Características

- Capacidade: 50 a 950Kg/h
- Motor trifásico: 220 ou 380 VAC (simples operação)
- Válvula proporcional
- Incorporada ou separada: AWW 10
- Proporção de mistura: 90:10 a 10:90
- Ar comprimido seco: 6 Bar

Construído para as piores condições de operação, em chapa de aço inox ou pintada a base de epóxi de alta robustez, transporta matéria prima granulada ou moída, em processos contínuos.

O motor trifásico de baixíssima manutenção permite uma sucção eficiente para o transporte do material. Com comando automático, tem tempo de carga regulável, limpeza automática do filtro regulável e sinalização de funcionamento.

Válvulas proporcionais —acopladas no corpo do alimentador— tornam essa máquina uma unidade compacta para o controle da alimentação de até dois materiais.

AW 200

Transporta materiais granulados, moídos ou pó em grandes volumes.



### Características

- Capacidade: de acordo com a necessidade;
- PLC dedicado com programa personalizado;
- Construído em chapa de aço
- Ar comprimido seco: 6 Bar



**O produto certo para  
cada aplicação**



[www.awsbrasil.com.br](http://www.awsbrasil.com.br)



[contato@awsbrasil.com.br](mailto:contato@awsbrasil.com.br)



[awsbrasilcomercial](https://www.linkedin.com/company/awsbrasilcomercial)



[brasil.aws](https://www.instagram.com/brasil.aws)



41 99684-6867

